

ที่ ศก ๒๐๓๒/๒

๑๕๐



สำนักงานสาธารณสุขอำเภอพยุห์
ถนนเฉลิมพระเกียรติ ร๙ ต.พยุห์
ศก. ๓๓๒๓๐

๑๗ กรกฎาคม ๒๕๖๓

เรื่อง ขอส่งแนวทางการดำเนินงานเพื่อสำรองยาจิตเวช สำหรับผู้ป่วยจิตเวชในโรงพยาบาลเครือข่าย
เขตสุขภาพที่ ๑๐

เรียน ผู้อำนวยการโรงพยาบาลส่งเสริมสุขภาพตำบล ทุกแห่ง

สิ่งที่ส่งมาด้วย ๑. ผังการดำเนินการเพื่อสำรองจิตเวช ในโรงพยาบาลเครือข่าย เขตสุขภาพที่ ๑๐ จำนวน ๑ ชุด
๒. ตารางแผนการดำเนินการด้านยาตาม Service plan สาขาสุขภาพจิตและจิตเวช จำนวน ๑ ชุด
ด้วย เขตสุขภาพที่ ๑๐ โดยคณะทำงานพัฒนาระบบบริการสุขภาพ Service plan สาขาสุขภาพจิต
และจิตเวช เขตสุขภาพที่ ๑๐ ได้กำหนดนโยบายความเป็นเลิศด้านการส่งเสริมสุขภาพและการป้องกันโรค เพื่อให้
การดำเนินการขับเคลื่อนเป็นไปอย่างมีประสิทธิภาพและต่อเนื่อง ทั้งนี้ เพื่อให้การดำเนินงานในเขตสุขภาพไปใน
ทิศทางเดียวกัน

ในการนี้ สำนักงานสาธารณสุขอำเภอพยุห์ จึงขอส่งแนวทางการดำเนินการเพื่อสำรองยาจิตเวช
สำหรับผู้ป่วยจิตเวช ในโรงพยาบาลเครือข่ายทุกระดับ เขตสุขภาพที่ ๑๐ รายละเอียดตามสิ่งที่ส่งมาด้วย

จึงเรียนมาเพื่อทราบ และพิจารณาดำเนินการต่อไป

ขอแสดงความนับถือ

(นายฤทธิรงค์ โนนใหญ่)
สาธารณสุขอำเภอพยุห์

กลุ่มงานควบคุมโรคไม่ติดต่อ สุขภาพจิตและยาเสพติด

โทร.๐ ๔๕๘๑ ๓๕๘๘

โทรสาร ๐ ๔๕๘๑ ๓๕๘๘



ที่ ศก ๐๐๓๒.๐๓๓/ว ๗๒๕๒

สำนักงานสาธารณสุขจังหวัดศรีสะเกษ
ถนนศรีสะเกษ - กันทรลักษ์ ศก ๓๓๐๐๐

๗

กรกฎาคม ๒๕๖๓

เรื่อง ขอส่งแนวทางการดำเนินการเพื่อสำรวจยาจิตเวช สำหรับผู้ป่วยจิตเวชในโรงพยาบาลเครือข่าย
เขตสุขภาพที่ ๑๐

เรียน ผู้อำนวยการโรงพยาบาลศรีสะเกษ ผู้อำนวยการโรงพยาบาลกันทรลักษ์ และผู้อำนวยการโรงพยาบาล
ชุมชน ทุกแห่ง และสาธารณสุขอำเภอ ทุกอำเภอ

สิ่งที่ส่งมาด้วย ๑. ผังการดำเนินการเพื่อสำรวจยาจิตเวช ในโรงพยาบาลเครือข่าย เขตสุขภาพที่ ๑๐ จำนวน ๑ ชุด
๒. ตารางแผนการดำเนินการด้านยาตาม Service plan สาขาสุขภาพจิตและจิตเวช จำนวน ๑ ชุด

ด้วย เขตสุขภาพที่ ๑๐ โดยคณะกรรมการพัฒนาระบบบริการสุขภาพ Service plan
สาขาสุขภาพจิตและจิตเวช เขตสุขภาพที่ ๑๐ ได้กำหนดนโยบายความเป็นเลิศด้านการส่งเสริมสุขภาพ
และการป้องกันโรค เพื่อให้การดำเนินการขับเคลื่อนเป็นไปอย่างมีประสิทธิภาพและต่อเนื่อง ทั้งนี้ เพื่อให้
การดำเนินงานในเขตสุขภาพไปในทิศทางเดียวกัน

ในการนี้ สำนักงานสาธารณสุขจังหวัดศรีสะเกษ จึงขอส่งแนวทางการดำเนินการเพื่อ
สำรวจยาจิตเวช สำหรับผู้ป่วยจิตเวช ในโรงพยาบาลเครือข่ายทุกระดับ เขตสุขภาพที่ ๑๐ รายละเอียด
ตามสิ่งที่ส่งมาด้วย

จึงเรียนมาเพื่อทราบ และดำเนินการต่อไป

ขอแสดงความนับถือ

(นางศรีเรือน ดิพน)

นักวิชาการสาธารณสุขชำนาญการพิเศษ ปฏิบัติราชการแทน

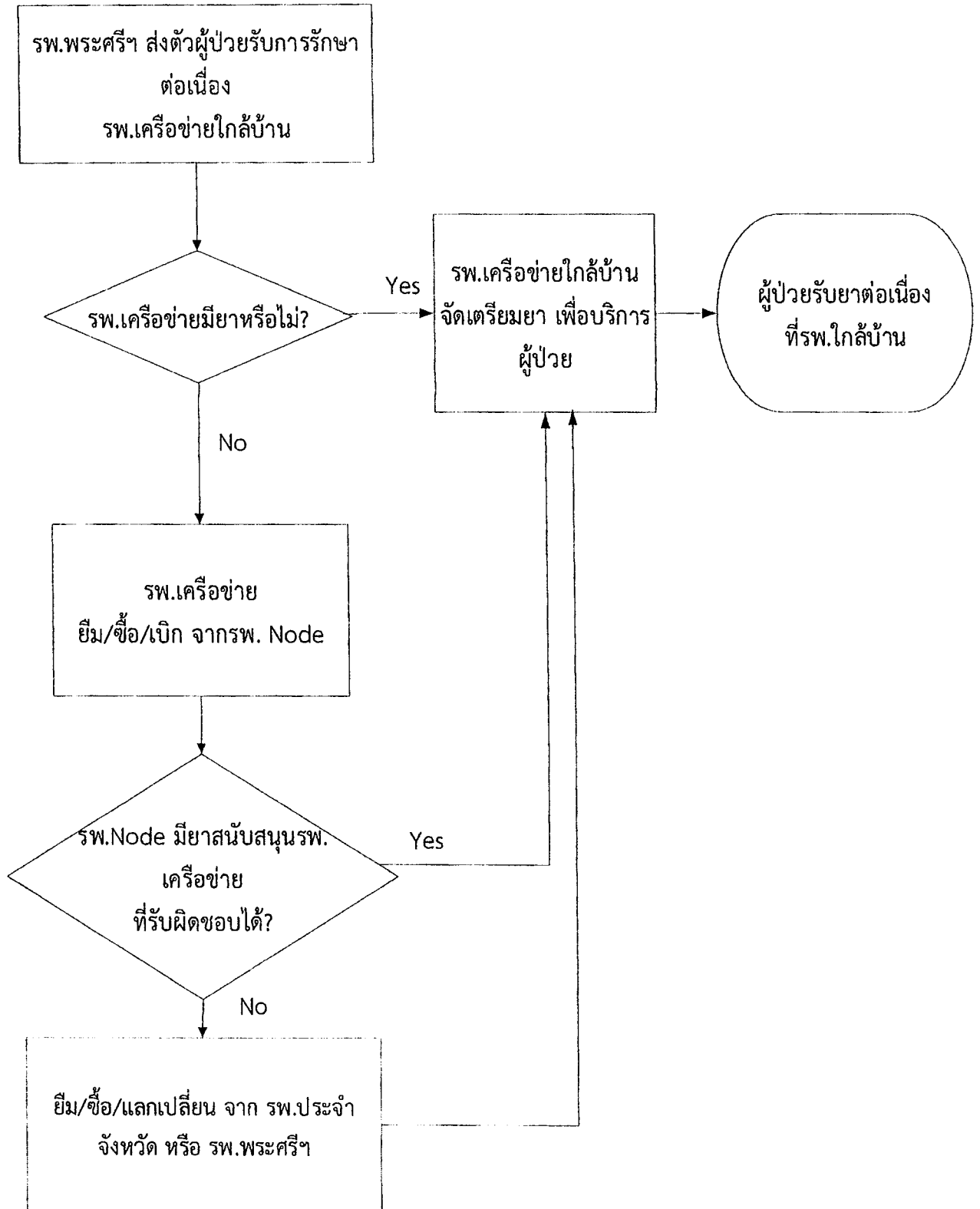
นายแพทย์สาธารณสุขจังหวัดศรีสะเกษ

กลุ่มงานควบคุมโรคไม่ติดต่อสุขภาพจิตและยาเสพติด

โทรศัพท์ ๐ ๔๕๖๑ ๖๐๔๐ ต่อ ๑๐๙

โทรสาร ๐ ๔๕๖๑ ๖๐๔๒

ผังการไหล การดำเนินการเพื่อสำรองยาจิตเวช สำหรับผู้ป่วยจิตเวช ใน โรงพยาบาลเครือข่าย เขตสุขภาพที่ 10



รายชื่อโรงพยาบาลที่เป็น Node สำรองยาจิตเวช และโรงพยาบาลที่เป็นลูกข่ายของแต่ละ Node

รพ.ที่เป็น Node	รพ.เครือข่ายที่อยู่ภายใต้ความรับผิดชอบของ รพ. Node
จังหวัดอุบลราชธานี	
1. รพ.สรรพสิทธิ์	Zone 1 รพ.เขื่องโน, รพ.ม่วงสามสิบ, รพ.ดอนมดแดง, รพ.ตาลชุม, รพ.เหล่าเสือ โก้
2. รพ. 50 พรรษา	
3. รพ.ตระการฯ,	Zone 2 รพ.เขมราษฎร์, รพ.ศรีเมืองใหม่, รพ.โพธิ์ไทร, รพ.กุดข้าวปุ้น, รพ.นาตาล
4. รพ.วารินฯ,	
5. รพ.พิบูลฯ	Zone 3 รพ.สิรินธร, รพ.สำโรง, รพ.โขงเจียม, รพ.นาเยีย, รพ.สว่างวีระวงศ์
6. รพ.เดชอุดม	
จังหวัดศรีสะเกษ	
1. รพ.ศรีสะเกษ,	ทุกรพช. ในจังหวัด และ รพ.วังหิน, รพ.พยุห์, รพ.ยางชุมน้อย, รพ.โนนคูณ, รพ.น้ำเกลี้ยง, รพ.กันทรารมย์
2. รพ.กันทรลักษณ์	
3. รพ.อุทุมพรพิสัย	
4. รพ.ขุขันธ์	
5. รพ.ราชันไศล	
6. รพ.ขุนหาญ	
จังหวัดยโสธร	
1. รพ.ยโสธร	ทุกรพช. ในจังหวัด และ รพ.คำเขื่อนแก้ว, รพ.ป่าดัว, รพ.มหาชนะชัย, รพ. ค้อวัง, รพ.ทรายมูล
2. รพ.เลิงนกทา	
จังหวัดอำนาจเจริญ	
1. รพ.อำนาจเจริญ	ทุกรพช. ในจังหวัด
จังหวัดมุกดาหาร	
1. รพ.มุกดาหาร	ทุกรพช. ในจังหวัด

ตารางแผนการดำเนินการด้านยาตาม Service plan สาขาสุขภาพจิตและจิตเวช

ชื่อยา	รูปแบบยา	บัญชี	ระดับโรงพยาบาล							หมายเหตุ
			ED	A	S	M1	M2	F1	F2	
<u>Anxitolytics</u>										
1 Diazepam tab-2 mg.	tab	ก	√	√	√	√	√	√	√	
2 Diazepam tab-5 mg.	tab	ก	√	√	√	√	√	√	√	
3 Diazepam Inj. 10 mg	injection	ก	√	√	√	√	√	√	√	
4 Lorazepam tab-0.5 mg.	tab	ก	√	√	√	√	√	√	√	
5 Lorazepam tab-1 mg.	tab	ก	√	√	√	√	-	-	-	***
6 Clonazepam tab-0.5mg(local)	tab	ข	√	√	√	√	-	-	-	
7 Clonazepam tab-2mg(local)	tab	ข	√	√	√	√	-	-	-	
8 Clorazepate cap-5 mg (Tranxene; local)	cap	ก	√	√	√	√	-	-	-	
<u>Antidepressants</u>										
9 Amitriptyline HCl tab-10 mg.	tab	ก	√	√	√	√	√	√	√	
10 Amitriptyline HCl tab-25 mg.	tab	ก	√	√	√	√	√	√	√	
11 Nortriptyline tab-10mg.	tab	ก	√	√	√	√	√	√	√	ปรับ mg
12 Fluoxetine tab-20 mg	tab	ก	√	√	√	√	√	√	√	
13 Sertraline HCl tab-50mg	tab	ค	√	√	√	√	-	-	-	
14 Mianserin tab-10mg	tab	ข	√	√	√	√	-	-	-	
15 Trazodone HCl tab-50 mg	tab	ค	√	√	√	√	-	-	-	
<u>Antipsychotics</u>										
16 Chlorpromazine tab-50 mg.	tab	ก	√	√	√	√	√	√	√	
17 Chlorpromazine inj. 50 mg	injection	ก	√	√	√	√	-	-	-	
18 Haloperidol tab-0.5 mg.	tab	ก	√	√	√	√	-	-	-	
19 Haloperidol tab-2 mg.	tab	ก	√	√	√	√	√	√	√	
20 Haloperidol tab-5mg.	tab	ก	√	√	√	√	√	√	√	
21 Haloperidol-5mg. Inj.	injection	ก	√	√	√	√	√	√	√	
22 Haloperidol decanoate inj- 50mg/ml	injection	ก	√	√	√	√	-	-	-	
23 Fluphenazine decanoate inj-25 mg/ml	injection	ก	√	√	√	√	√	√	√	
24 Fluanxol inj.-40 mg/2ml	injection	ค	√	√	√	√	-	-	-	
25 Perphenazine tab-4mg	tab	ก	√	√	√	√	-	-	-	

ชื่อยา	รูปแบบยา	บัญชี	ระดับโรงพยาบาล							หมายเหตุ	
			ED	A	S	M1	M2	F1	F2		F3
26 Perphenazine tab-8mg	tab	ก	√	√	√	√	√	√	√	√	
27 Trifluoperazine tab-5 mg.	tab	ก	√	√	√	√	-	-	-	-	
28 Thioridazine tab-50mg	tab	ค	√	√	√	√	-	-	-	-	
29 Clozapine tab-25mg(L.)	tab	ค	√	√	-	-	-	-	-	-	
30 Clozapine tab-100mg(L.)	tab	ค	√	√	√	√	√	√	√	√	
31 Risperidone tablets-1mg	tab	ค	√	√	√	√	√	√	√	√	
32 Risperidone tablets-2mg	tab	ค	√	√	√	√	-	-	-	-	
<u>Anitmanic drugs</u>											
33 Lithium carbonate cap-300 mg	cap	ก	√	√	√	√	-	-	-	-	
34 Sodium valproate tab-200mg	tab	ข	√	√	√	√	-	-	-	-	
35 Sodium valproate CR tab-200mg	tab	ข	√	√	√	√	-	-	-	-	***
36 Sodium valproate tab-500 mg	tab	ข	√	√				-	-	-	
37 Trihexyphenidyl HCl tab-2mg	tab	ก	√	√	√	√	√	√	√	√	
38 Trihexyphenidyl HCl tab-5mg	tab	ก	√	√	√	√	√	√	√	√	
<u>Vitamins</u>											
39 Vitamin B1 tab-100mg.	tab	ก	√	√	√	√	√	√	√	√	
40 Thiamine 100 mg. Injection	injection	ก	√	√	√	√	√	√	√	√	
<u>ADHD</u>											
41 Methylphenidate tab-10mg.	tab	ก	√	√	√*	√*	√*	√*	√*	√*	***

หมายเหตุ:

*** หมายถึง รายการยาที่เพิ่มเติมจากกรอบรายการเดิม

√* หมายถึง รพ.ที่จิตแพทย์เด็กและวัยรุ่นไปออกตรวจ หรือมีผู้ป่วยสมาธิสั้น

รพ.ที่เป็น node ด้านจิตเวช

อุบลฯ ได้แก่ รพ.สรรพสิทธิ์, รพ. 50 พรรษา, รพ.วารินฯ, รพ.เดชอุดม, รพ.ตระการฯ, รพ.พิบูลฯ

ศรีสะเกษ ได้แก่ รพ.ศรีสะเกษ, รพ.กันทรลักษณ์, รพ.อุทุมพรพิสัย, รพ.ขุขันธ์, รพ.ราชโศภ, รพ.ขุนหาญ

ยโสธร ได้แก่ รพ.ยโสธร, รพ.เลิงนกทา

อำนาจเจริญ ได้แก่ รพ.อำนาจเจริญ

มุกดาหาร ได้แก่ รพ.มุกดาหาร