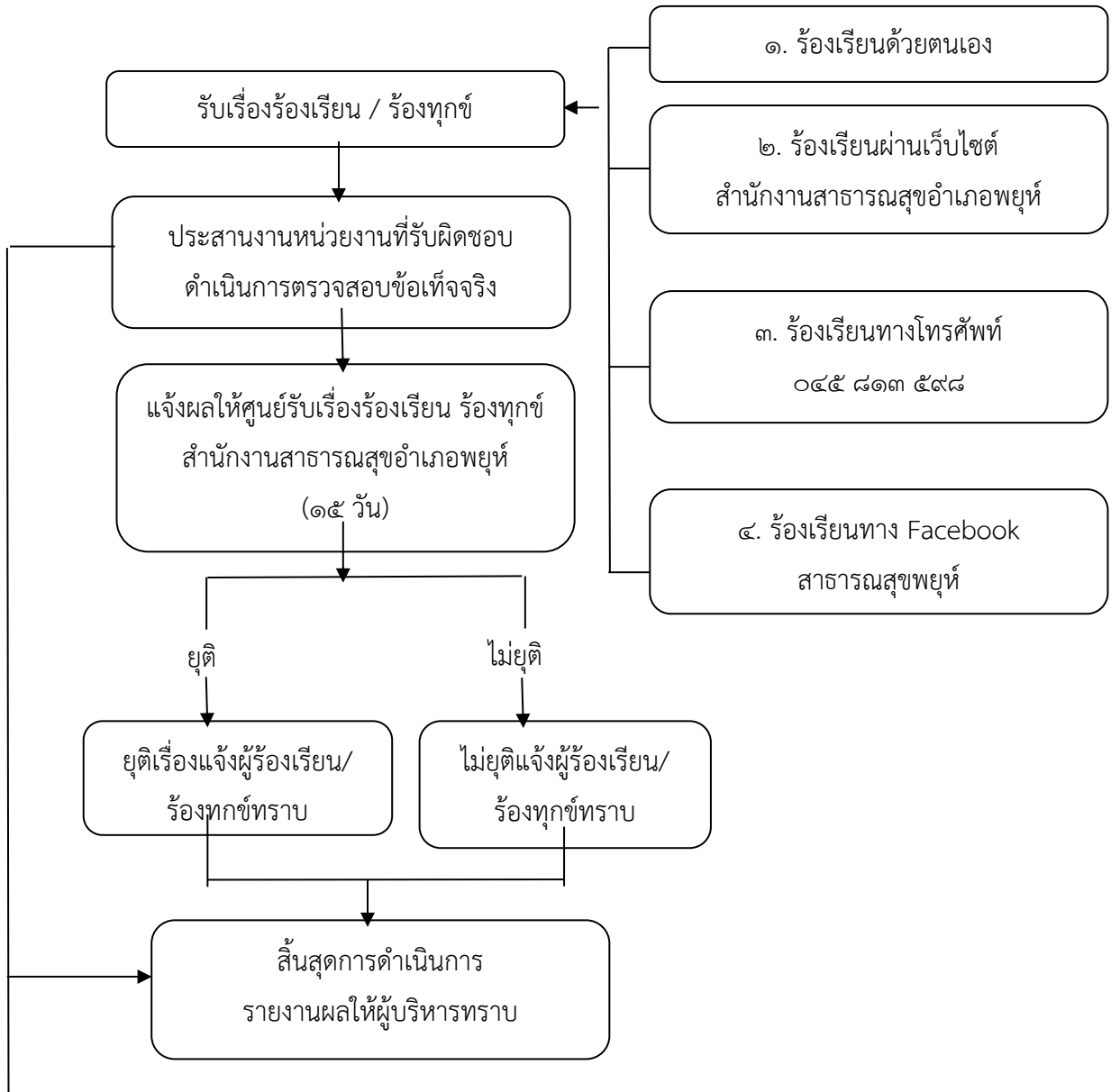


ช่องทาง
การรับและตรวจสอบข้อร้องเรียน / ร้องทุกข์ จากช่องทางต่าง ๆ
สำนักงานสาธารณสุขอำเภอพยุหะ

แผนผังกระบวนการจัดการเรื่องร้องเรียน / ร้องทุกข์



ฝั่งกำกับข้อปฏิบัติการติดตามตรวจสอบข้อร้องเรียน

การดำเนินการรับและติดตามตรวจสอบข้อร้องเรียน / ร้องทุกข์ ที่เข้ามายังหน่วยงานจากช่องทางต่าง ๆ โดยมีข้อปฏิบัติตามที่กำหนด ดังนี้

ช่องทาง	ความถี่ในการตรวจสอบช่องทาง	ระยะเวลาดำเนินการรับข้อร้องเรียน / ร้องทุกข์ เพื่อประสานหาทางแก้ไขปัญหา	หมายเหตุ
ร้องเรียนด้วยตนเอง ณ ศูนย์รับเรื่องร้องเรียน ร้องทุกข์ สำนักงานสาธารณสุขอำเภอพยุหะ	ทุกครั้งที่มีการร้องเรียน	ภายใน ๑ วันทำการ	
ร้องเรียนผ่านเว็บไซต์ สำนักงานสาธารณสุขอำเภอพยุหะ	ทุกวัน	ภายใน ๑ วันทำการ	
ร้องเรียนทางโทรศัพท์ 045659048	ทุกวัน	ภายใน ๑ วันทำการ	
ร้องเรียนทาง Face Book	ทุกวัน	ภายใน ๑ วันทำการ	

ช่องทางการร้องทุกข์ / ร้องเรียน

๑. ร้องเรียนด้วยตนเอง

สถานที่ ณ สำนักงานสาธารณสุขอำเภอพยุหะ ๒๑๒ หมู่ที่ ๒ ตำบลพยุหะ อำเภอพยุหะ จังหวัดศรีสะเกษ



๒. ร้องเรียนผ่านเว็บไซต์สำนักงานสาธารณสุขอำเภอพยุหะ <https://www.phayumoph.go.th>

หัวข้อร้องเรียนถึงผู้บริหาร

น้อมส่งเสด็จสู่สวรรคาลัย

น้อมรำลึกถึง พระมหากษัตริย์คุณและร่วมถวายความอาลัย
สมเด็จพระนางเจ้าสิริกิติ์ พระบรมราชินีนาถ พระบรมราชชนนีพันปีหลวง

ด้วยเกล้าด้วยกระหม่อม ขอเดชะ
ข้าพระพุทธเจ้า สำนักงานสาธารณสุขอำเภอพยุหะ

สำนักงานสาธารณสุขอำเภอพยุหะ

Home ITA งามงามใจธรรม ประวีดี วิสัยทัศน์-พันธกิจ ทำเนียบบุคลากร ทำเนียบผู้บริหาร เกี่ยวกับเรา ข่าว ดาวน์โหลด ภาพกิจกรรม ติดต่อ admin

Activate Windows
Go to Settings to activate Windows.

สำนักงานสาธารณสุขอำเภอพยุหะ หมู่ที่ 2
ถนนศรีสะเกษ-ขุนหาญ ตำบลพยุหะ
อำเภอพยุหะ จังหวัดศรีสะเกษ
รหัสไปรษณีย์ 33230

โทรศัพท์: 045813598
อีเมลล์: phayumoph@gmail.com
Youtube
Facebook

โรงพยาบาลส่งเสริมสุขภาพตำบลพยุหะ
โรงพยาบาลส่งเสริมสุขภาพตำบลลำโรง
โรงพยาบาลส่งเสริมสุขภาพตำบลโนนสว่าง
โรงพยาบาลส่งเสริมสุขภาพตำบลกระแซง
โรงพยาบาลส่งเสริมสุขภาพตำบลหนองคำ

กระทรวงสาธารณสุข
MINISTRY OF PUBLIC HEALTH

๓. ร้องเรียนทางโทรศัพท์

หมายเลขโทรศัพท์ ๐ ๔๕๘๑ ๓๕๙๘

๔. ร้องเรียนทาง Facebook สาธารณสุขอำเภอพยุหะ

น้อมส่งเสด็จสู่สวรรคาลัย

น้อมรำลึกถึง พระมหากษัตริย์คุณและร่วมถวายความอาลัย
สมเด็จพระนางเจ้าสิริกิติ์ พระบรมราชินีนาถ พระบรมราชชนนีพันปีหลวง

ด้วยเกล้าด้วยกระหม่อม ขอเดชะ
ข้าพระพุทธเจ้า สำนักงานสาธารณสุขอำเภอพยุหะ

สำนักงานสาธารณสุขอำเภอพยุหะ

ผู้ติดตาม 235 คน • กำลังติดตาม 5 คน
ต.พยุหะ อ.พยุหะ จ.ศรีสะเกษ 3230
สุขภาพ/ความงาม

ส่งข้อความ ติดตาม ค้นหา

ทั้งหมด เกี่ยวกับ รูปภาพ ผู้ติดตาม Mentions เพิ่มเติม

Activate Windows
Go to Settings

๕. ร้องเรียนทางไปรษณีย์

ที่อยู่ สำนักงานสาธารณสุขอำเภอพยุหะ ๒๑๒ หมู่ที่ ๒ ตำบลพยุหะ อำเภอพยุหะ จังหวัดศรีสะเกษ ๓๓๒๓๐